

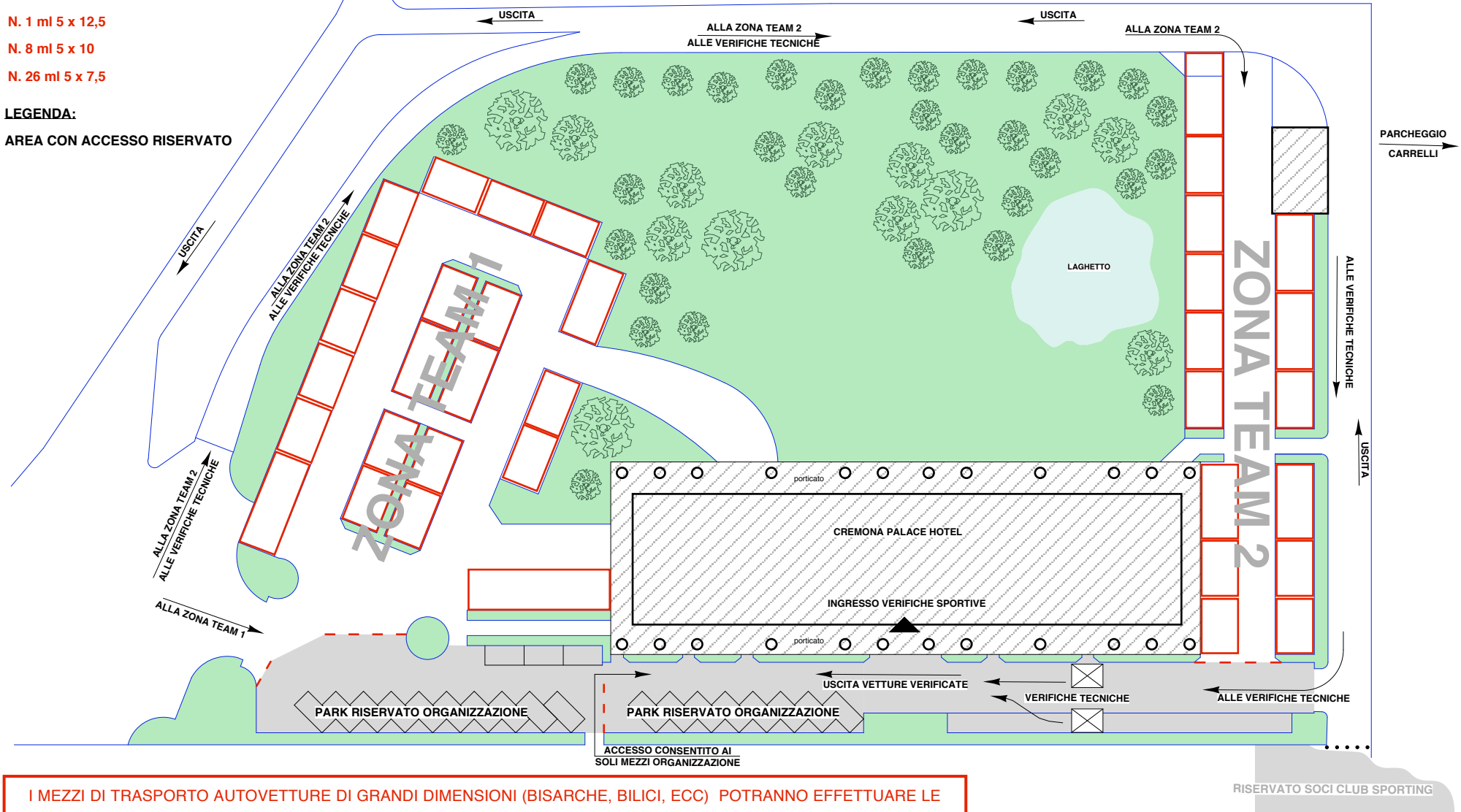
MODULI DISPONIBILI PER I TEAM:

- N. 1 ml 5 x 18
- N. 1 ml 5 x 12,5
- N. 8 ml 5 x 10
- N. 26 ml 5 x 7,5

LEGENDA:

□ AREA CON ACCESSO RISERVATO

I CONCORRENTI POTRANNO UTILIZZARE LE AREE ESTERNE - ZONA TEAM 1 - ZONA TEAM 2 - A ROTAZIONE, SOLO NELL'ORA SCELTA PER LA PROPRIA VERIFICA. TERMINATA LA VERIFICA SI DOVRANNO LASCIARE LIBERI GLI SPAZI OCCUPATI. IL "VILLAGGIO RALLY" E' PREVISTO NEL PIAZZALE ATLETI AZZURRI D'ITALIA A FIANCO DELLA PS1 DOVE, PRESSO IL BAR DEL BOCCIODROMO COMUNALE, SI POTRANNO AVERE RISTORAZIONE E SERVIZI IGIENICI.



I MEZZI DI TRASPORTO AUTOVETTURE DI GRANDI DIMENSIONI (BISARCHE, BILICI, ECC) POTRANNO EFFETTUARE LE OPERAZIONI DI SCARICO E CARICO DELLE VETTURE DA GARA PRESSO IL PIAZZALE DEL **SOCCORSO STRADALE ACI "VISACAR" VIA DELLE VIGNE 188 CREMONA** (STRADA DI SERVIZIO PARALLELA ALLA S.S 415 VIA CASTELLEONE) A CIRCA 2,5 KM DI DISTANZA DALLE VERIFICHE ANTE GARA. SI PRECISA CHE DURANTE LO SVOLGIMENTO DELLA GARA IL PIAZZALE RESTERA' INCUSTODITO, PERTANTO LA "VISA CAR" E L'ORGANIZZATORE DELLA GARA NON SI ASSUMERANNO ALCUNA RESPONSABILITA' IN CASO DI DANNEGGIAMENTI O FURTI AGLI AUTOMEZZI IN SOSTA.

Circuito di Cremona 9-10/07/2011	Verifiche tecniche Cremona Palace Hotel	Tavola 2
-------------------------------------	---	-----------------